

# НЕДЕЛЯ ИНФОРМИРОВАННОСТИ О ВАЖНОСТИ ДИСПАНСЕРИЗАЦИИ И ПРОФОСМОТРОВ

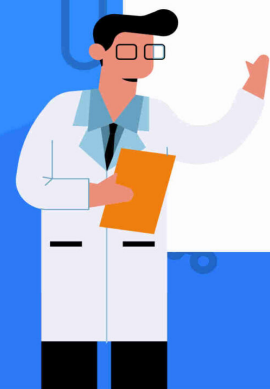


Служба  
здоровья

ТЕРРИТОРИЯ  
ЗДОРОВЬЯ



ПРОХОДЯ ПРОФИЛАКТИЧЕСКИЙ  
МЕДИЦИНСКИЙ ОСМОТР  
И ДИСПАНСЕРИЗАЦИЮ,  
ВЫ ПРОЯВЛЯЕТЕ ОТВЕТСТВЕННОЕ  
ОТНОШЕНИЕ К СВОЕМУ ЗДОРОВЬЮ!



# ДИСПАНСЕРИЗАЦИЯ

Вам предстоит пройти диспансеризацию?

**С ЧЕГО НАЧАТЬ?**

Обратитесь в поликлинику, к которой вы прикреплены (иметь при себе паспорт, полис медицинского страхования)

Вы можете пройти диспансеризацию, если ваш возраст делится на «3»

ВОЗРАСТ	21	24	27	
	30	33	36	39
	42	45	48	
	51	54	57	
	60	63	66	69
	72	75	78	
	90	93	96	99

Граждане, которым не проводится диспансеризация в текущем году могут пройти профилактический медицинский осмотр

## ГДЕ МОЖНО ПОЛУЧИТЬ ИНФОРМАЦИЮ О ДИСПАНСЕРИЗАЦИИ?

- В отделении (кабинете) медицинской профилактики поликлиники
- В регистратуре поликлиники
- В кабинете участкового врача-терапевта
- В средствах массовой информации, у родственников и друзей



## Что такое диспансеризация и профилактический медицинский осмотр?

**Профилактический медицинский осмотр — это комплекс медицинских обследований, проводимый в целях раннего выявления состояний, заболеваний и факторов риска их развития.**

Профилактический медицинский осмотр включает в себя:

- 1) анкетирование на выявление хронических неинфекционных заболеваний и факторов риска их развития;
- 2) измерение роста, массы тела, окружности талии, определение индекса массы тела;
- 3) измерение артериального давления;
- 4) исследование уровня общего холестерина в крови (в т.ч. экспресс-метод);
- 5) определение уровня глюкозы в крови натощак (в т.ч. экспресс-метод);
- 6) определение относительного или абсолютного сердечно-сосудистого риска;
- 7) флюорографию легких или рентгенографию легких (1 раз в 2 года);
- 8) электрокардиографию в покое при первом прохождении профилактического медицинского осмотра, далее в возрасте 35 лет и старше;
- 9) измерение внутриглазного давления при первом прохождении профилактического медицинского осмотра, далее в возрасте 40 лет и старше;
- 10) осмотр фельдшером (акушеркой) или врачом акушером-гинекологом (для женщин);
- 11) прием (осмотр) по результатам профилактического медицинского осмотра, в том числе осмотр на выявление визуальных и иных локализаций онкологических заболеваний, включающий осмотр кожных покровов, слизистых губ и ротовой полости, пальпацию щитовидной железы, лимфатических узлов, фельдшером фельдшерского здравпункта или фельдшерско-акушерского пункта, врачом-терапевтом или врачом по медицинской профилактике отделения (кабинета) медицинской профилактики или центра здоровья.

**Диспансеризация включает в себя профилактический медицинский осмотр, а также дополнительные методы обследования, которые проводятся для оценки состояния определенных групп населения.**

Проверьте свое здоровье!

